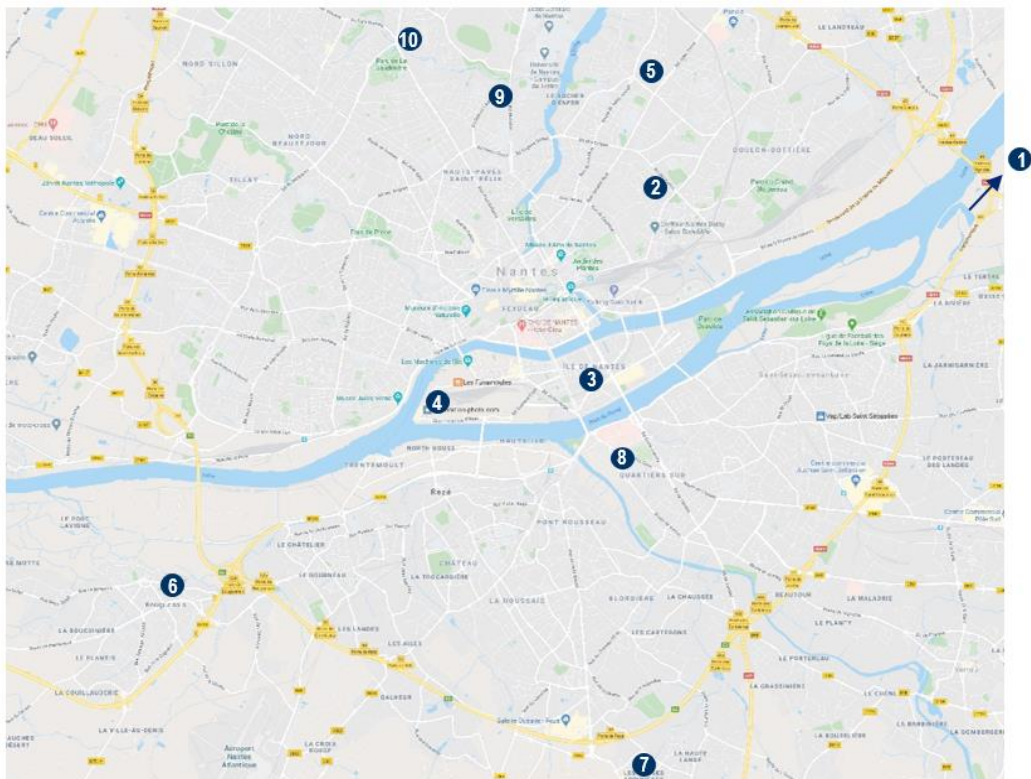


Les Domiciles Accompagnés CÉMAVIE sont regroupés, le plus souvent, par huitaines dans des opérations d'habitat construites à Nantes et dans différentes communes de Nantes Métropole et des alentours.



1. Escamilo – 2. Agenêts – 3. Nant'île – 4. Canopée – 5. Marsauderies 1 et 2 – 6. Bouguenais – 7. Sorinières – 8. Persagotière (2024) – 9. Lauriol 1 et 2 (2023) – 10. Pont du Cens (2026)

**nantes  
MÉTROPOLÉ  
HABITAT**

**Atlantique  
Habitations**  
*à chacun son nid...*

📞 06.45.19.81.08 – **Claire ROBIN**  
cl.robin@fondationcemavie.fr

📞 06.73.23.17.37 – **Julie NOEL**  
j.noel@fondationcemavie.fr

📞 06.77.01.24.92 – **Gwendoline BROSEAU**  
g.brosseau@fondationcemavie.fr

Fondation Cémavie  
SAD Parcours de Longévité  
87 rue Gaston Turpin  
44000 Nantes

[sad-contact@fondationcemavie.fr](mailto:sad-contact@fondationcemavie.fr)

**Cémavie**  
**FONDATION**  
RECONNUE D'UTILITÉ PUBLIQUE

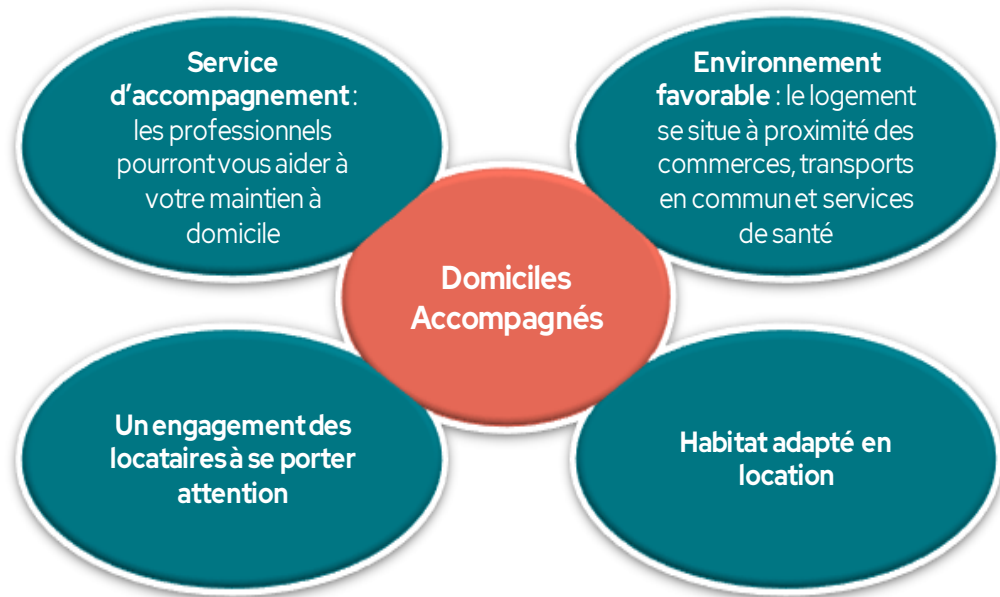
## Les Domiciles Accompagnés

Les domiciles accompagnés CÉMAVIE sont destinés à des personnes de plus de 65 ans, seules ou en couple, fragilisées par l'âge, mais disposant d'une autonomie suffisante pour vivre à domicile, qui souhaitent conserver leur indépendance tout en étant accompagnés pour bien vieillir et anticiper leur avenir.



Formule innovante **d'habitat regroupé inclusif**, les domiciles accompagnés CÉMAVIE sont une réponse au souhait exprimé par de nombreuses personnes de **bien vieillir chez soi dans un logement adapté et un environnement favorable**.

Les domiciles accompagnés (DAC) comprennent un **logement adapté** et un **suivi personnalisé** par un conseiller référent CÉMAVIE.



### Les caractéristiques des logements DAC :

- Des types 2 bis, d'environ 50 – 55 m<sup>2</sup> non meublés
- Accessibles aux normes personne à mobilité réduite
- Accessibles aux personnes ayant réalisé une demande de logement social auprès de l'ADIL.



### Le service d'accompagnement à domicile du Parcours de Longévité a un double objectif :

**1** Préserver la capacité de choisir et d'être acteur de sa vie.

**2** Sécuriser le vieillissement et prévenir les situations de dépendances.

### Les missions du conseiller référent

**PREVENIR :** la perte d'autonomie en assurant une veille préventive auprès de vous, vous apporter écoute et soutien tout au long de votre vieillissement.

**COORDONNER :** en vous proposant des actions de prévention de la perte d'autonomie et vous faciliter l'accès aux dispositifs de soutien à domicile et veiller à leur coordination.

**FAVORISER LE LIEN SOCIAL :** et encourager les solidarités.

**SOUTENIR :** vos proches aidants et les accompagner dans la durée, être un relai pour votre entourage familial distant.

### Pourquoi un Service d'Accompagnement à Domicile ?

**Pour un accompagnement personnalisé** en fonction des besoins, par exemple : soutien dans les démarches d'accès aux droits, dans le suivi

**Pour une visite** à minima mensuelle de la Conseillère Référente.

**Pour une présence** téléphonique du lundi au vendredi de 8h30 à 17h30.

### Abonnement au Service d'Accompagnement à Domicile

La facturation du service d'accompagnement à domicile est de **134 €/ mois** pour un couple et de **100 €/ mois** pour une personne seule. Il est soumis au **crédit d'impôt à hauteur de 50 % maximum** (cf application de la réglementation).

